

Grafico della temperature e dell'umidità relativa interna dal 16-09-2016 al 21-09-2016

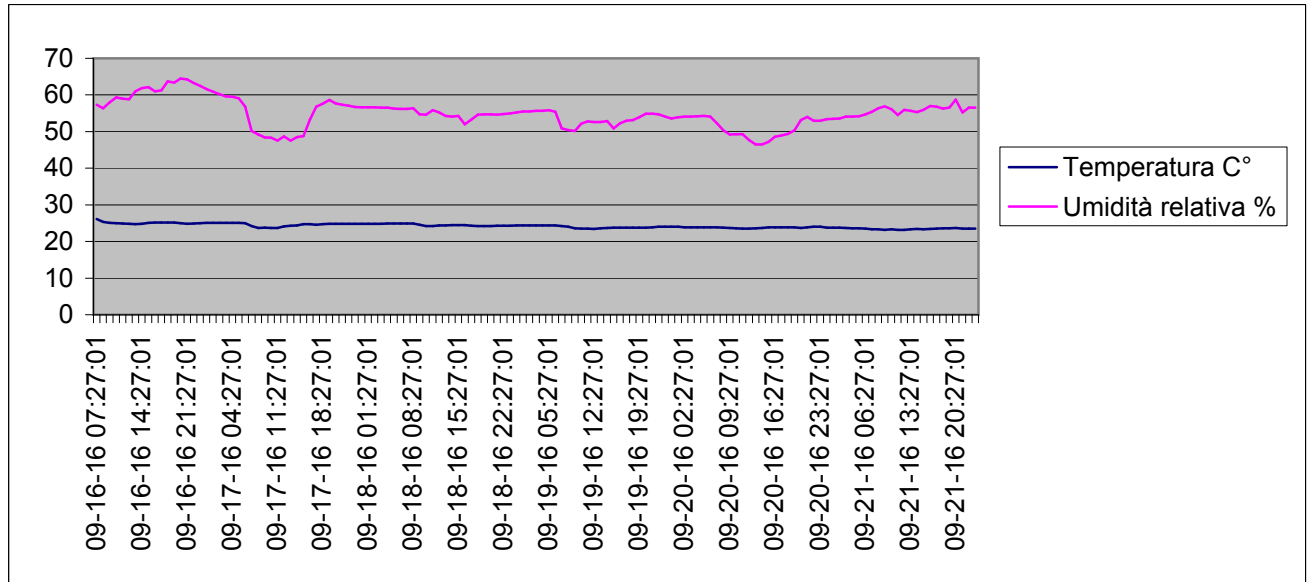


Grafico della temperature e dell'umidità relativa interna dal 22-09-2016 al 28-09-2016

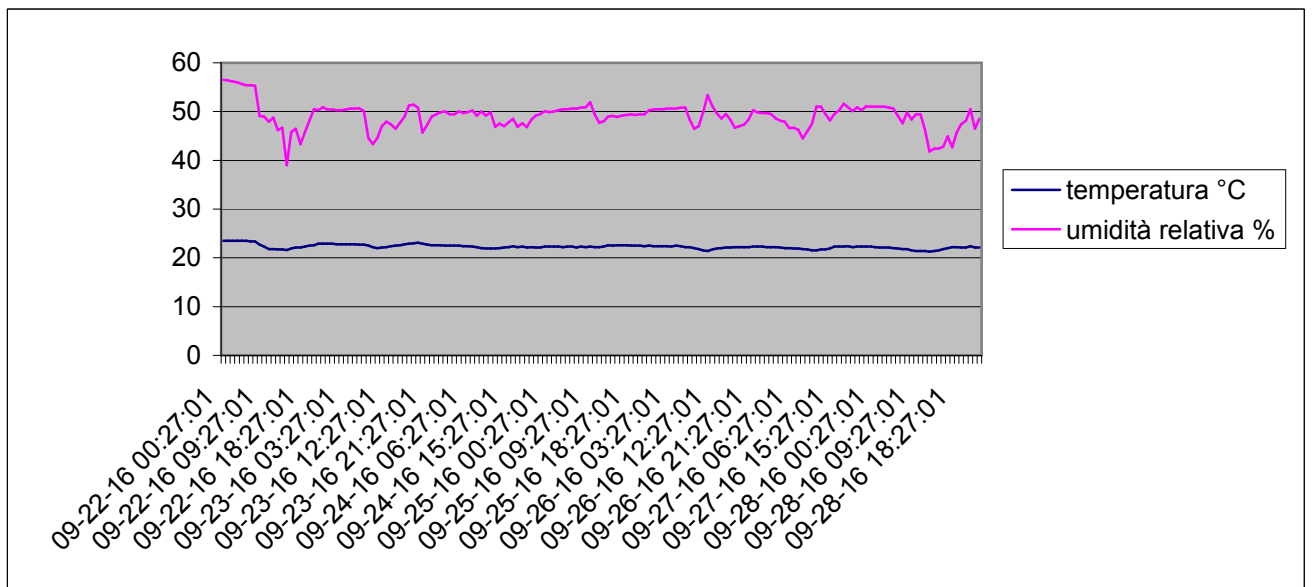


Grafico della temperature e dell'umidità relativa interna dal 29-09-2016 al 3-10-2016

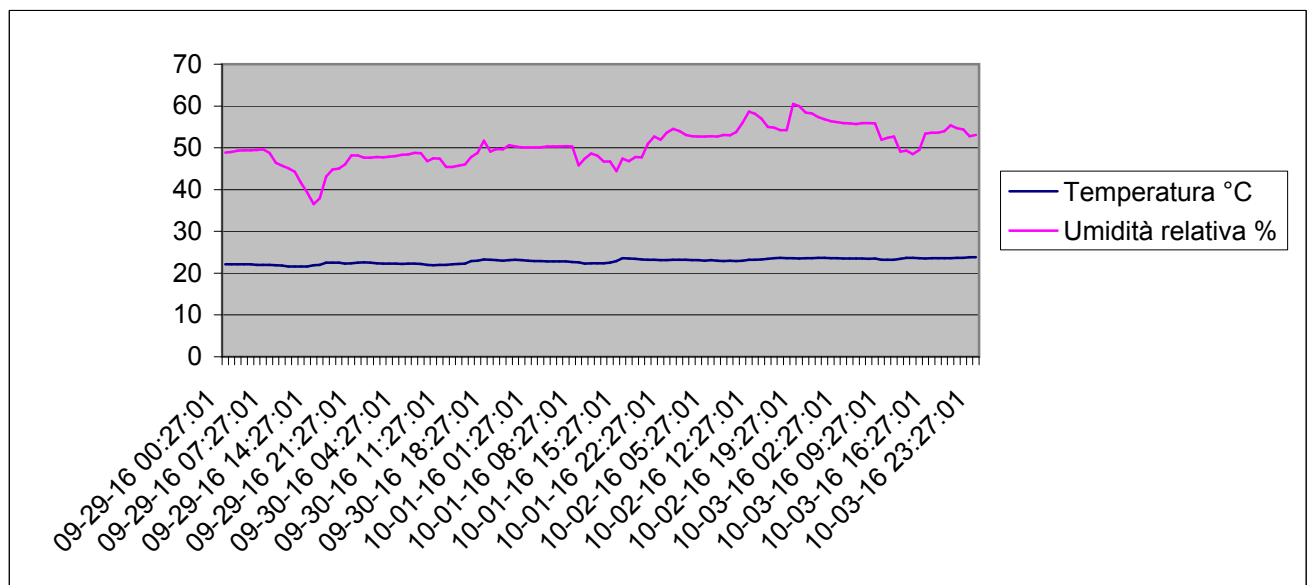


Grafico della temperature e dell'umidità relativa interna dal 4-10-2016 al 9-10-2016

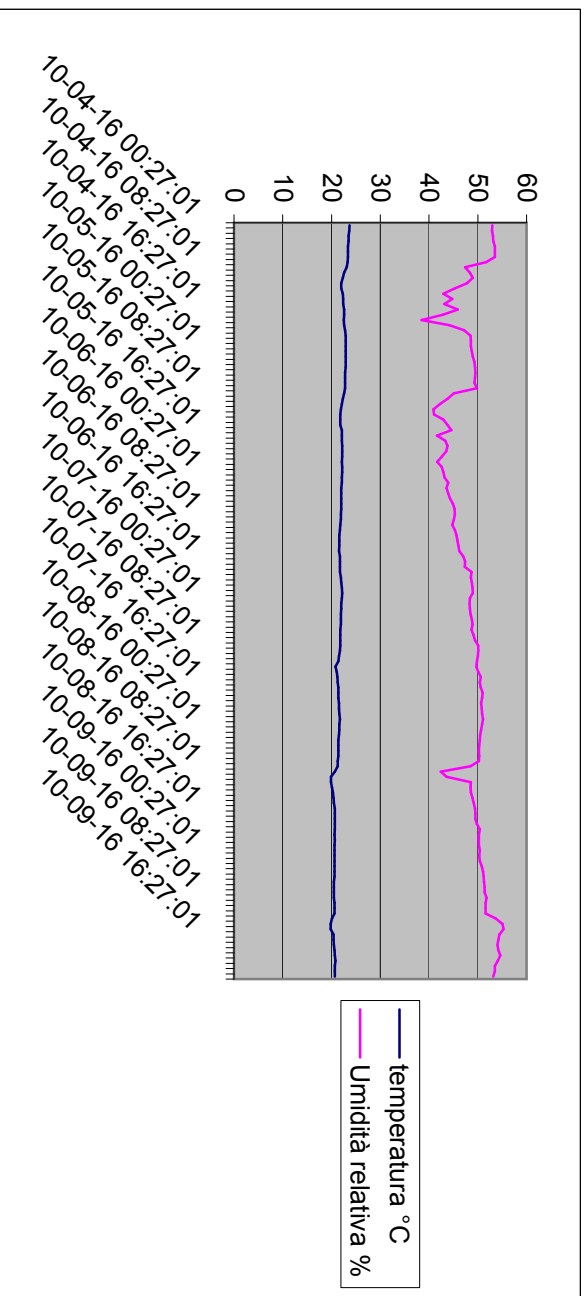
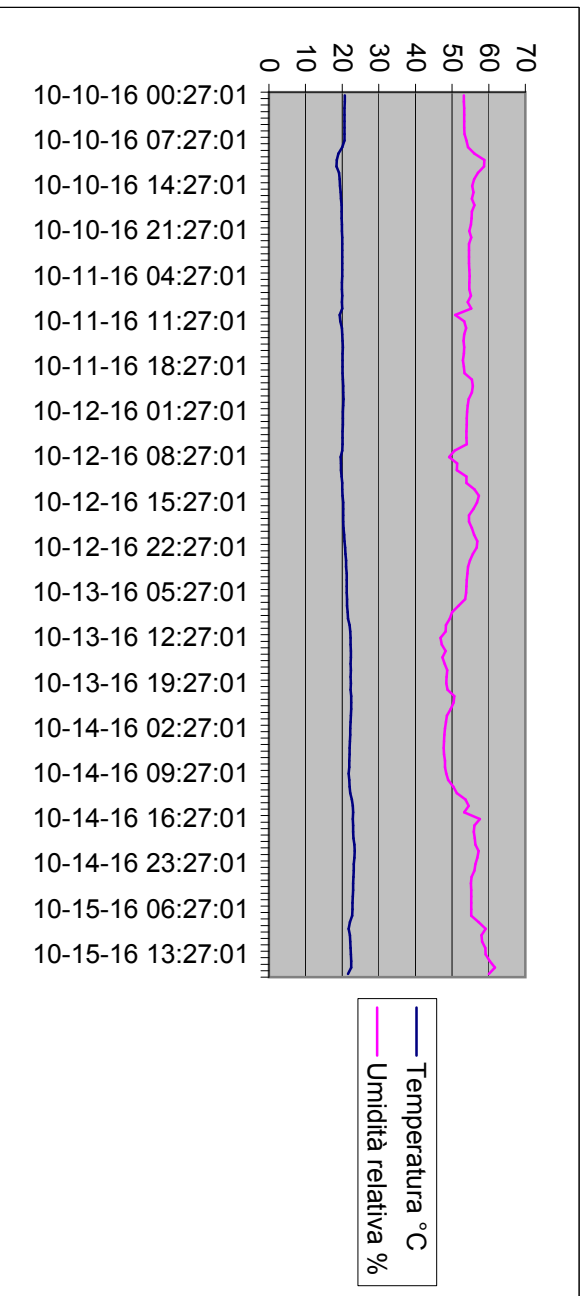
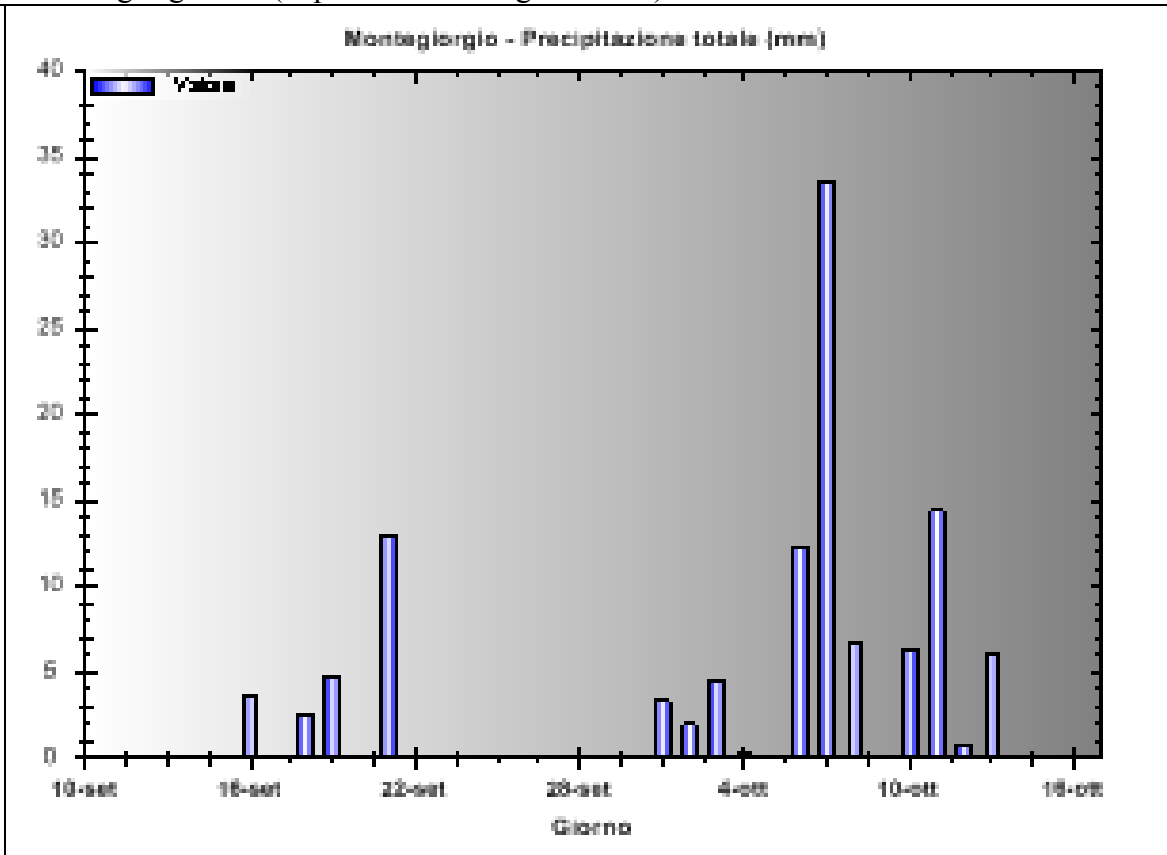


Grafico della temperature e dell'umidità relativa interna dal 10-10-2016 al 15-10-2016

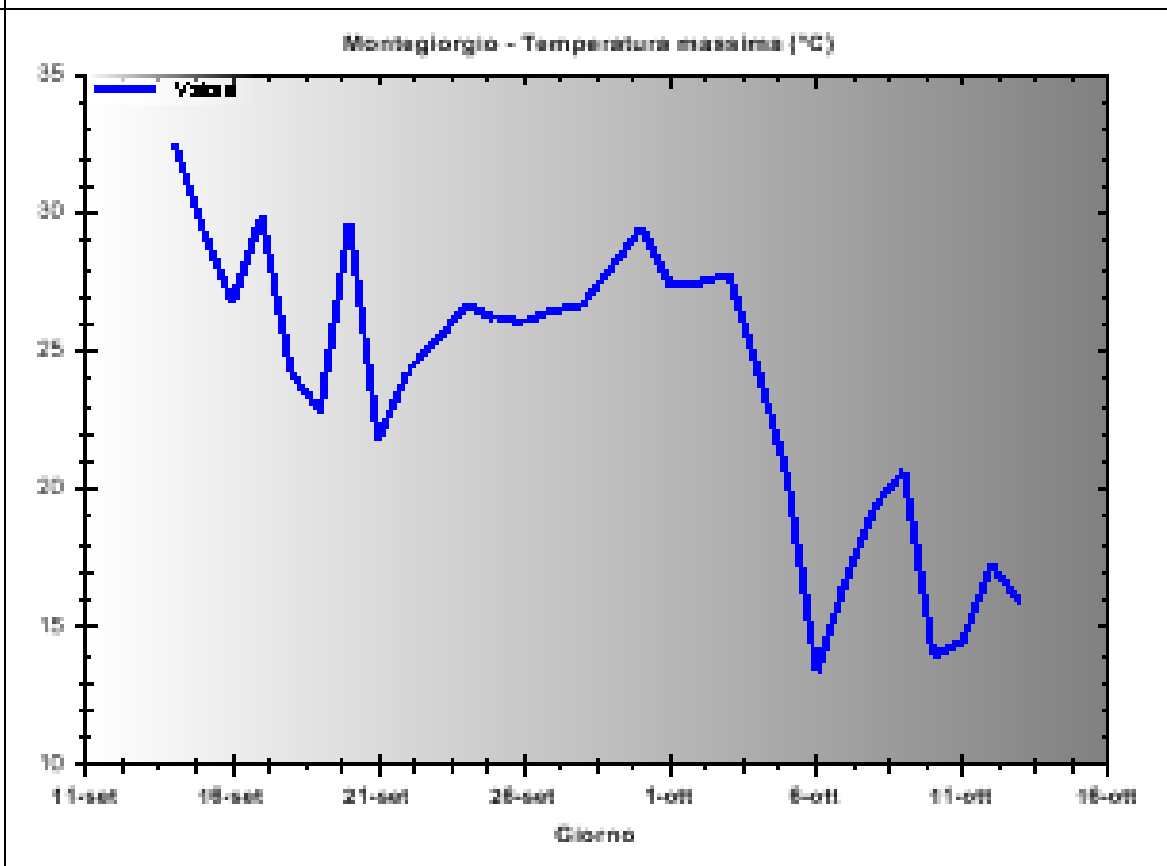


I dati di temperatura ed umidità relativa all'esterno dell'abitazione per il periodo dal 15-9 al 15-10-2016 non sono disponibile per mancata registrazione del datalogger esterno, pertanto al loro posto vengono riportati i grafici delle precipitazioni totali, temperatura minima, massima e media ricavati dai dati meteo del Servizio Agro meteo Regionale dell'ASSAM ([WWW.METEO.MARCHE.IT](http://WWW.METEO.MARCHE.IT)) rilevati nella stazione di Montegiorgio FM (la più vicina a Mogliano MC)

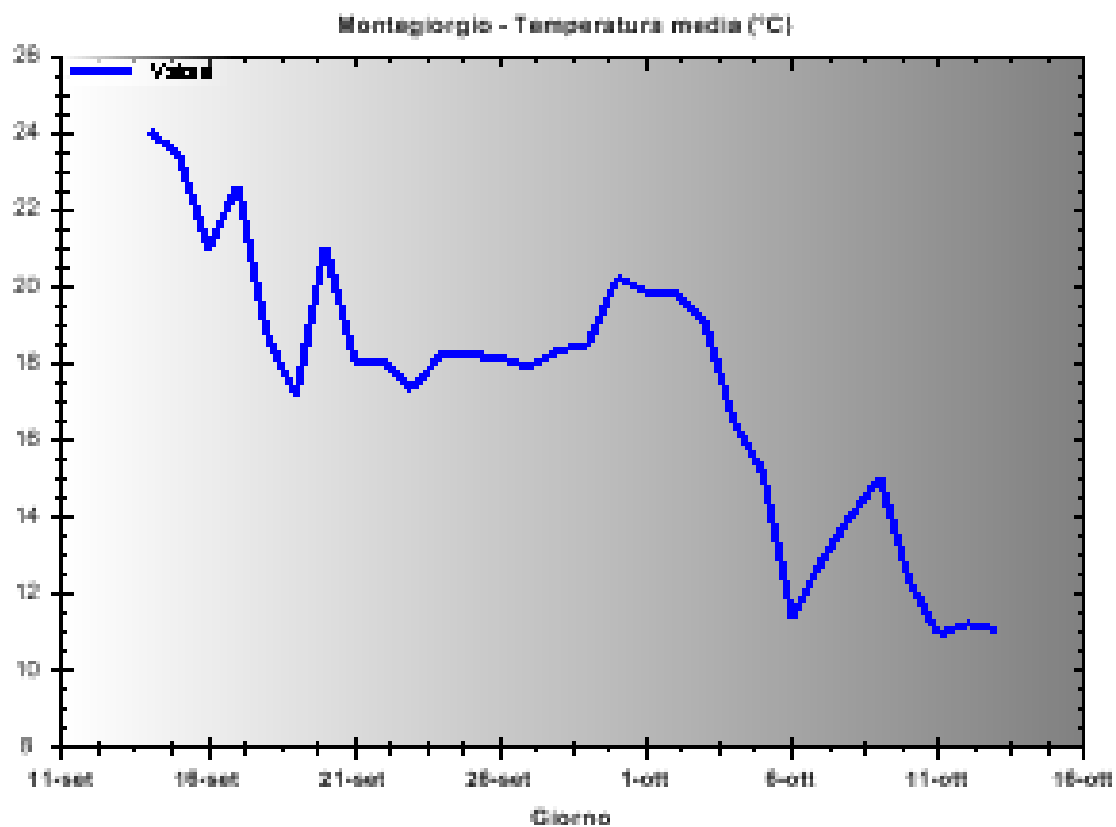
Precipitazioni  
totali



Temperatura  
massima



Temperatura media



Temperatura minima

